

직장인 무시험 특례입학 [정규과정]



남다른 경쟁력

교육목표

- 창의적으로 자신의 진로를 개척하는 전문가 양성
- 지식과 기술로 사회에 공헌하는 전인격적 인성 함양
- 변화에 대처하고 미래를 준비하는 평생학습 역량 제고

중장기 발전계획

- 미래인재역량 강화
- 미래교육체계 확립
- 글로벌 역량 강화
- 지속가능성 확보

인재상

- 전인격적 인재
- 창조적 인재
- 자기주도적 인재

신입생 모집

신체적, 정신적, 인종적 차이에 따른 차별과 불이익 없이 투명하고 공정한 선발 절차에 따른 신입생 선발

01

교육 품질 만족도

한국서비스품질지수

**전문대학 최초
11년 연속 1위**

2015~2025년 전문대학(경기·인천) 부문

02

뛰어난 접근성

본캠퍼스

부천역 도보 10분

소사캠퍼스

소사울역 도보 10분

03

클래스가 다른 장학금

재학생 1인당 연평균

장학금 418만원

전문대 연평균 382만원

04

체계적인 취업지원 시스템

고용노동부 2024

대학일자리플러스센터 사업

성과평가 '우수대학' 선정(3년 연속)

05

우수한 교육의 질 관리

교육부

3주기 전문대학 기관평가인증 획득

(2024~2028년)

06

첨단시설 교육환경

교육부

**정부재정지원사업
대학혁신지원사업 전영역
최우수등급 취득**

(2025년 117억원 지원)

07

학생이 다니고 싶은 대학

2025학년도

신입생 총원율 100%

(전문대 평균 93.1%)



2026학년도

산업체위탁교육(정규과정) 모집요강

산업체위탁교육이란?

부천대학교와 산업체 간 계약에 의하여 산업체 근로자를 서류전형으로 입학, 정규 교육과정을 이수 후 전문학사 학위를 수여받을 수 있는 직장인을 위한 교육제도(전공심화 연계 시 학사학위 취득 가능)



부천대학교
BUCHEON UNIVERSITY

←..... 대학과 산업체 간
산업체위탁교육
계약 체결→



부천대학교 산업체위탁교육 장점

- 부천대학교 장학규정에 의한 각종 장학금 수혜
- 부천대학교 정규과정 전문학사 학위 수여
- 부천대학교 학사학위(전공심화과정) 입학 가능
- 일반대학교 4년제 학사 편입 가능



직장인
무시험 전형 입학



경제적 부담 감소
(국가 및 대학 장학금)



직장인들을 위한
높은 수준 학사 운영



부천대학교 학사과정 및
일반대학교 편입학 기회
↓
개인 역량 및 경쟁력 제고



전문학사 학위 및
각종 자격증 취득 가능



일과 학습을 동시에 병행
↓
경제적 안정과 학위 취득
시간 단축 효과

1. 지원자격 : 고등학교 졸업(예정)자 및 동등 학력자로서 다음 중 하나에 해당되는 자

가. 4대보험(국민연금·건강보험·고용보험·산재보험)이 가입되어 있는 산업체 재직자

모집기간(원서 제출 이후) 및 대학 학기 개시(2026.3.3.) 시점까지 산업체에 재직중인 자

나. 개인사업자

4대보험 미가입 영세사업자인 자(사업자등록증명원 및 납세증명서등 국가 및 지방자치단체 발급서류 필요)

다. 1차산업 종사자인 농·어업인 및 농·어업인의 배우자·세대원

국가 및 지방자치단체가 발급하는 공적증명서(농지대장, 어업허가증명서)에 등록된 주경영인 및 배우자 또는 세대원으로서 주경영인과 함께 경영함을 증명할 수 있는 자

2. 전형일정

구분	1차 모집	2차 모집	비고
신청서 접수	2025.11.3.(월) ~ 2026.1.20.(화)	2026.2.6.(금) ~ 2026.2.12.(목)	[제출서류 서식 다운로드] 부천대학교 홈페이지 www.bc.ac.kr → 입학안내 → 산업체위탁
합격자 발표	2026.1.28.(수) 14:00	2026.2.20.(금) 14:00	
등록기간	2026.1.28.(수) ~ 2026.2.2.(월)	2026.2.20.(금) ~ 2026.2.27.(금)	

- ▶ 접수시간 : 평일 09:00~20:00(주말/공휴일은 접수하지 않음)
- ▶ 제출방법 : 방문 접수 또는 등기우편 발송
- ▶ 제출처 : (우14632) 경기도 부천시 신흥로 56번길 25 부천대학교(밀레니엄관 7층 입학홍보처 산업체위탁교육)
- ▶ 기타문의 : 032)610-0591~2
- ▶ 2차모집은 1차모집의 결원이 있는 경우 시행하며, 대학 사정에 따라 모집하지 않을 수 있음.
- ▶ 2차 모집 후 등록기간 중에도 결원 발생 시 추가모집을 할 수 있음.

3. 전형방법 및 선발기준

가. 전형방법 : 무시험전형(서류전형)

나. 선발기준

- 모집인원 내 : 지원자격에 해당되는 자로서 서류 등 결격사유가 없는 자
(외부교육장은 위탁기관의 운영 기준에 따라 해당 기관장의 추천서 필요)
- 모집인원 초과 시
① 동일 산업체 지원자 수 ② 동일 고등학교 지원자 수 ③ 접수순

※ 위 기준의 적용에도 동일한 경우 「대학산업체위탁교육 심의위원회」의 심의를 거쳐 선발함
※ 「고등교육법」 제40조 및 「동법시행령」 제53조의2 및 전문대학산업체위탁교육 시행지침(교육부예규 제26호)

4. 전형료 : 20,000원

5. 전형료 환불

가. 원서접수가 완료된 이후 지원서 수정 및 취소는 불가하며 접수된 서류 및 전형료는 반환하지 않음

나. 다음 각 호의 하나에 해당하는 경우 입학전형료를 면제함

- 「국가보훈기본법」 제3조 제2호에 따른 국가보훈 대상자
- 「국민기초생활보장법」 제2조 제2호에 따른 수급자
- 그 밖에 경제적 사정 곤란자 등 대학의 장이 입학전형료를 면제·감액할 필요가 있다고 인정되는 자

다. 입학전형료 환불 기준

고등교육법 시행령 제42조의3(입학전형료)에 따른 대상이 입학전형료 환불 신청 시 업무위탁수수료를 제외한 입학전형료를 원서접수 시 기재한 환불 계좌로 환불 처리함
(※ 입학홈페이지 ⇨ 입학도우미 ⇨ 공지사항 검색 『환불안내』에서 대상 확인 가능)

6. 등록(입학) 포기 및 등록금 환불

구분		기간 및 내용
등록(입학) 포기 신청기간		2026.2.20.(금) 12:00에 한함
환불방법	환불 신청	본대학교 밀레니엄관 7층 입학홍보처(산업체위탁교육) 방문
	제출 서류	본인 신분증 및 통장 사본(대리인 방문시 대리인 신분증 및 위임장)
	환불 일정	<ul style="list-style-type: none"> • 평일(전일 15:00 ~ 당일 15:00) 신청시 당일 16시 이후 입금 예정 • 토요일 환불 신청시 월요일 16시 반환 예정

※ 학자금 대출신청자는 장학재단 반환지침에 따름

7. 등록금 납입금액 (2025학년도 등록금액)

구분	계열/학과	1학년 1학기	1학년 2학기 ~ 졸업 예정학기
전년도 (2025년) 등록금액	인문사회계열	3,378,500원	3,131,000원
	공학계열	3,542,500원	3,295,000원
	뷰티케어과	3,717,500원	3,470,000원
	호텔외식조리학과	3,695,500원	3,448,000원
	재활스포츠과	3,592,500원	3,345,000원
	응급구조학과	3,702,800원	3,455,300원

※ 2026학년도 등록금(수업료)는 변동 될 수 있음

8. 제출서류

제출서류	부수	산업체 근로자	개인 사업자	농·어업 인	공무원· 군인	비고
산업체위탁교육신청서	1부	○	○	○	○	• 본 대학 소정양식 제출
고등학교 졸업(예정)증명서	1부	○	○	○	○	<ul style="list-style-type: none"> • 졸업예정증명서 제출자는 졸업 이후 졸업증명서 추가 제출 • 검정고시 출신자는 합격증명서 제출
산업체위탁교육계약서	2부	○	○	○	○	<ul style="list-style-type: none"> • 본 대학 소정양식 제출 • 본 대학 위탁협약 체결 군부대는 계약서 생략
4대보험 가입내역확인서	1부	○				• 국민연금, 건강·고용·산재보험 가입확인서
서약서	1부	○	○	○	○	• 본 대학 소정양식 제출
사업자등록증명원, 납세증명서	각 1부		○			• 국가 및 지방자치단체가 발급한 증빙서류 제출
농지대장 / 어업허가증명서	1부			○		• 배우자·세대원은 가족관계증명서 및 종사 확인 공적 증명서류 제출
공무원 재직증명서 / 군 복무확인서	1부				○	• 공무원은 재직증명서, 군인은 복무확인서 제출

※ 제출서류는 원서 제출일 기준 1개월 이내 또는 원서접수기간 내에 발급한 원본 서류만 인정함.

※ 소정양식(산업체위탁교육신청서, 계약서, 서약서) 다운로드는 “대학 홈페이지-입학안내-산업체위탁”

9. 지원자 유의사항

- 가. 입학 관련 제출 서류의 허위 사실이 확인될 경우 입학과 상관없이 합격 및 입학을 취소함(입학금 및 등록금은 반환되지 않음)
- 나. 지정 기한 내 등록금을 납부하지 않을 경우, 별도 추가 연락 없이 불합격 처리하며 차 순위 지원자가 합격 처리됨
- 다. 입학 관련 접수 서류는 반환되지 않음
- 라. 수시, 정시와 이중 등록 시 등록 취소 처리됨
- 마. 재학 중 근무 중인 산업체를 이직했을 때 주의 사항
- 1) 본인이 자발적으로 산업체를 퇴직한 경우 퇴직일로부터 3개월 이내에 재취업하여야 함
 - 2) 산업체의 도산, 구조조정 등 비자발적으로 퇴직한 경우 퇴직일로부터 6개월 이내 타 산업체로 이직하여야 함
 - 3) 재취업한 학생은 새로운 산업체의 계약서를 제출하여야 함
 - 4) 3개월, 6개월의 기준은 4대 보험 등 공적증명서상 상실일과 취득일을 기간으로 산정 함
- 바. 산업체위탁교육을 한 학기 남겨놓고 퇴직한 경우 대학 내 「산업체위탁교육심의위원회」의 심의를 거쳐 학업 유지 가능
- 사. 매년 3월, 9월(연 2회) 산업체 재직 관련 공적증명서를 제출하지 않을 경우 제적 처리(2학기에는 전년도 원천징수 영수증을 제출하여야 하며, 4대보험 증명서와 일치 여부를 확인함)

10. 모집인원(본교 / 외부교육장)

계열	학과명	주야 구분	수업 연한	모집인원		총인원	비고 (외부교육장명)
				본교	외부교육장		
공학	건축과 ★	야	3	15		15	
	실내건축디자인학과 ★	야	3	15		15	
	토목공학과 ★	야	2	20		20	
	전자공학과 전자공학전공 ★	야	2	30		30	
	전기와 ★	야	3	20		20	
	컴퓨터정보보안학과	야	3	15		15	
	정보통신과 ★	야	2	20	50	70	귀성(20), 소성(30)
	IT융합비즈니스학과 ★	야	2		60	60	소성(30), 북한산(30)
	섬유패션비즈니스학과 ★	야	2		20	20	안산(20)
	영상&게임콘텐츠과 ★	야	3	20		20	
자연 과학	호텔외식조리학과 ★	야	2	60		60	
	뷰티케어과 헤어디자인전공 ★	야	2		30	30	커커(30)
	응급구조학과	야	3	20		20	
예체능	재활스포츠과 ★	야	2	40	40	80	강서(20), 귀성(20)
인문 사회	경영학과 ★	야	2	20	70	90	강서(30), 부평(40)
	호텔관광경영학과 ★	야	2	20		20	
	비서사무행정학과 ★	야	2		20	20	북한산(20)
	세무회계학과	야	2	60		60	
	사회복지학과 ★	야	2	50		50	
합계				415	290	705	

※ ★ 표시 : 학사학위 전공심화 과정 운영 학과

※ 응급구조학과는 이론수업은 온라인 위주의 수업을 진행하며, 주말을 활용하여 출석(실습)수업을 진행할 수 있음

※ 졸업 후 학사학위 전공심화 과정으로 학사학위 취득 가능

11. 문의사항

구 분	부 서	연락처
입학업무	입학홍보처(산업체위탁교육)	032) 610-0591~2
등록금업무	학생취업처	032) 610-0564
국가장학 / 대출		032) 610-0563
교내장학		032) 610-0563~4

12. 장학제도

교내장학	교외장학
<ul style="list-style-type: none"> 전체수석장학 학과수석장학 전체수석장학(학사학위 전공심화과정) 입학성적우수장학(학사학위 전공심화과정) 성적우수장학(A, B, C, D) 복지장학(A, B, C) 특별복지장학 장애학우복지장학(A, B) 학생리더장학금(학생회 및 자치기구 간부) 행정인턴장학금 학과근로장학금 특별근로장학금 국가근로장학금 Challenge장학(전문학사 및 학사, 산업체위탁, 전공심화) 아람장학(산업체위탁, 전공심화) 보훈장학(교비대응) 교직원 및 교직원자녀 장학 가족사랑장학(형제, 자매, 부모 등) 한길누리장학(외국인, 다문화가정) 협약장학 	<ul style="list-style-type: none"> 국가장학 I 유형 다자녀 국가장학 국가장학 II 유형 중소기업 취업연계 장학(희망사다리 I 유형) 고졸 선취업 후학습자 장학(희망사다리 II 유형) 국가보훈장학 국가근로장학 몽당장학재단장학 농어촌희망재단장학 (재)신라문화장학재단장학 KT그룹희망나눔재단장학 옥수장학회장학 부천장학재단장학 (재)삼연장학재단장학 단디종합건설(주) 평창소방서 한국마이크로칩테크놀로지(주) 충청남도 당진소방서 인천광역시 계양소방서 시흥시 교육청소년재단 경상남도 하동소방서 인천 강화소방서 (주)델리에프엑스 서울장학재단 (주)국보디자인 (재)한국방정환재단장학 한국사회복지협의회장학 한국장애인개발원장학 한길교직원장학 (주)TTC에듀장학 경상남도 캠퍼스원(유)

※ 국가지원장학금 등 교외장학금은 국가장학지침에 의거 지급함

※ 교내장학금에 관한 세부 사항은 교내장학금 지급규정에 의거 지급함

13. 국가장학금 지원금액

- 소득분위(구간)별로 해당 학기 등록금을 초과하지 않는 범위 내에서 차등 지원

(단위 : 만원)

구분	0분위	1분위	2분위	3분위	4분위	5분위	6분위	7분위	8분위	9분위
I유형	전액	300	300	300	220	220	220	180	180	50
다자녀(첫째, 둘째)	전액	305	305	305	252.5	252.5	252.5	232.5	232.5	67.5
다자녀(셋째)	전액									100

※ 상기표의 금액은 2025학년도 2학기 기준 장학금액으로 2026학년도 장학금액은 변동될 수 있으며, 이에 대한 자세한 사항은 한국장학재단 홈페이지 (<http://www.kosaf.go.kr>)를 참고하시기 바랍니다.



대학홈페이지



산업체위탁교육
홈페이지



학과소개 공학계열

Departments of Engineering

건축과 Architecture

3년제 | 학과사무실 032-610-3300

아름답고 쾌적하며 안전한 공간을 창조하는 건축 전문가는 건축설계, 시공, 구조, 설비 분야의 기본지식을 갖추어야 합니다. 건축과는 6,000여 명의 졸업생을 배출하며 견고한 경인지역 기반의 건축 교육 전통을 이어나가고 있습니다.

졸업 후 진로

건축 산업기사, 설계사무소 건축사보, 종합건설업 건축시공현장, 건축구조안전, 건축전문 건설업, 실내건축 산업기사, 건축설비 산업기사, 전기 및 소방설비산업기사, 건설 안전 산업기사, 목조건축 설계시공, 도시재생관련 리모델링 사업관리사(RMP) 등



실내건축디자인학과 Interior Architecture Design

3년제 | 학과사무실 032-610-3330

실내건축에 관한 체계적인 교육과 수요자 맞춤형 디자인 스튜디오 교육프로그램을 운영하여 실내건축 전문가를 양성하고 있으며, 전국 공모전에서 대상을 비롯한 우수한 성과를 이루고 있습니다. 학과의 융·복합 디자인 교육은 인성과 창의력을 갖춘 우수한 인재를 양성하여 창의적 공간을 디자인하는데 선도적 역할을 하고 있습니다.

졸업 후 진로

실내건축디자인, 건축디자인 시공, 전문브랜드 인테리어, 인테리어 마케팅, 전시공간 디자인, 가구디자인, 조명디자인, 건축자재, 재료분야 기업체 디자인 연구원 등



토목공학과 Civil Engineering

2년제 | 학과사무실 032-610-3310

오늘날의 경제발전 원동력으로써 미래 국가경제의 바탕이 될 사회기반 시설물인 교량, 도로, 댐, 항만 등의 설계, 시공 및 유지관리 전문가를 양성하고 5,000여 동문의 힘과 더 붙여 알찬 실무중심 교육으로 창의적인 인프라 크리에이터를 배출하고 있습니다.

졸업 후 진로

국가기반시설(SOC)인 도로(고속도로), 철도(고속철도, 지하철), 교량, 터널, 댐, 원자력 발전소, 하천, 공항,항만, 상하수도, 관개시설, 간척, 교통시설, 환경시설, 단지조성(주택단지, 공업단지), 신도시 건설 등 구조물의 설계, 시공 및 유지관리 업체로 취업



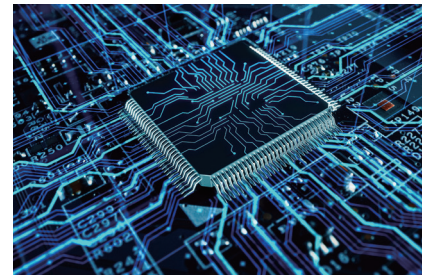
전자공학과 전자공학전공 Electronics

2년제 | 학과사무실 032-610-3340

전자공학의 기초이론지식과 전문기술에 대한 실험실습과 현장 중심 교육을 바탕으로 전자기기개발의 직무를 창의적으로 수행 할 수 있는 전문 기술인을 양성하고 있습니다.

졸업 후 진로

공장자동화, 전자, 조명, 가전, 의료 분야의 자동화 설계, 전자제어계측 제품 및 시스템 설계, 회로설계, 공장자동화 설비 운용, PLC 장비 설계 및 운용, 전기·전자회로 보드 설계 개발, 반도체 설계 및 응용보드 연구 개발, PCB 제조 및 공정 개발, 임베디드 제조 및 설계, 센서개발, 반도체장비정비 업체로 취업



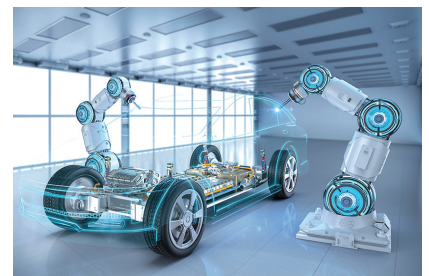
전기과 Electric

3년제 | 학과사무실 032-610-3400

전기공학은 IT산업의 뿌리학문으로 신소재, 환경, 기계, 건축 등 다양한 분야에 기반 기술을 제공하는 중요한 학문이다. 전기과에서는 전통적인 전기공학 이론과 마이크로프로세서, 컴퓨터프로그래밍, 전기CAD, HMI, 신재생에너지 등 현장중심의 교육과정을 통하여 지역사회 발전에 이바지할 인성과 창의력을 갖춘 인재를 양성 하고 있습니다.

졸업 후 진로

한국전력공사, 한수원, 수자원, 코레일, 한국전력거래소, 지역난방공사, 전기직 공무원 / 대형 및 중소형 건설업체 / 전기공사업체, 전기안전관리업체, APT전기관리직 / 그 외 LED조명 및 디스플레이업체, 산업전자 응용기기의 개발 및 생산 업체, 신재생에너지 관리 업체, 전기철도 시공 및 유지관리 업체



컴퓨터정보보안학과 IT Convergence Business

3년제 | 학과사무실 032-610-3260

개인 또는 단체의 주요정보를 지켜야 하는 컴퓨터 정보보안 전문가는 이제 미래 최고의 직업으로 각광받고 있다. 이에 본 학과에서는 지식정보시대에서 제4차 산업혁명 시대로의 변화에 적극적으로 대응하는 컴퓨터 정보보안 현장 실무자를 양성하여, 미래시대의 파수꾼 역할을 담당하고 사회에 봉사하는 “사람다운 사람”을 배출하고자 한다.

졸업 후 진로

보안시스템운영자, N/W 보안담당자, 애플리케이션 보안담당자, 물리보안담당자, 보안시스템관리자 / 보안관제사, 보안로그분석가, 디지털포렌식전문가, 악성코드분석가, 침해사고분석가, 침해대응전문가 / 정보시스템 보안진단 컨설턴트, 모의해킹 컨설턴트, 보안심사 컨설턴트, 보안평가 컨설턴트 / 기업 및 관공서 시스템운영자, 시스템유지보수관리자, 시스템운영보안관리자 / 웹·앱 프로그래머, 시스템 프로그래머, 네트워크 프로그래머





학과소개 공학계열

Departments of Engineering

정보통신과 Information & Communication

2년제 | 학과사무실 032-610-3360

컴퓨터, 이동통신, 네트워크, SW응용, 무선 인터넷, 임베디드 시스템 등의 교육과정과 현장 실무 위주의 교육을 통해 정보통신 분야의 인재를 양성하고 있습니다.

졸업 후 진로

모바일 웹앱 S/W 개발자, 시스템 S/W 개발자, 응용 S/W 개발자, 통신 S/W 개발자, 서버 운영 관리자, 임베디드 시스템 개발자, 통신 H/W 개발자, 네트워크 관리자



IT융합비즈니스학과 IT Convergence Business

2년제 | 학과사무실 032-610-3460

4차 산업혁명 시대에 필요한 최신 정보기술과 경영 이론에 대한 실용적 교육을 통하여 기업 내의 각종 정보를 보다 효과적으로 관리·활용할 수 있는 인력을 양성하고 있습니다.

졸업 후 진로

IT비즈니스 기업, 금융기관, 빅데이터 분석가, 일반 기업의 회계 및 사무직, 인터넷 쇼핑 물 창업, 프로그램 개발자, 4년제 학사학위(전공심화) 과정 진학



섬유패션비즈니스학과 Textile & Fashion Business

2년제 | 학과사무실 032-610-3320

섬유·패션 기획 및 디자인, MD 및 마케팅, 제조, 유통, 무역 등 섬유·패션비즈니스분야에 창의적인 인성을 바탕으로 이론과 실무감각을 고루 갖춘 프로페셔널한 실무형 인재를 양성하고 있습니다.

졸업 후 진로

섬유·패션미주무역, 내수패션유통 및 프로모션(컨버터), 한국의류시험연구원 등 섬유·패션관련 연구소, 패션디자이너 프로모션 및 밴더, 패션코디네이터, 패션기획관리·생산관리·유통관리 MD(머천다이저), 샵마스터·VMD(비주얼머천 다이징), 소자본 및 쇼핑몰 창업(e-business) 등



협력기업들과 협업을 통해서 게임콘텐츠 / 3D애니메이션 콘텐츠 / 교육용콘텐츠(일러스트레이션) / 영상콘텐츠(모션그래픽) 부문으로 인재를 양성하고 있으며, 경기도와 부천시의 문화콘텐츠 육성전략에 편승하여 콘텐츠 제작사에서 요구하는 맞춤형 교육프로그램으로, 영상콘텐츠 부문과 3D애니메이션 제작기반의 VR콘텐츠 부문으로 초점을 맞추어 교육프로그램을 운영하고 있습니다.

졸업 후 진로

영상콘텐츠 제작사의 영상편집(모션그래픽) 아티스트, 3D애니메이션 제작사의 3D캐릭터&소품 모델러 / 캐릭터&소품 매퍼, VR콘텐츠 제작사의 그래픽 아티스트, 교육용콘텐츠 제작사의 일러스트레이터 / 영상편집(모션그래픽) 아티스트



학과소개

자연과학계열

Departments of Natural Sciences

호텔외식조리학과 Culinary Arts

2년제 | 학과사무실 032-610-0810

호텔·외식 전반에 걸친 다양한 교육을 받을 수 있는 대한민국 최고의 학과로서 '맛 전문가'와 '멋 전문가' 실무중심의 교과 과정이 70% 이상이며, 1인 1실습 기자재와 현장에서 활동중인 교수진의 현장감 있는 강의 등을 통하여 이론과 실무를 겸비하게 하여, 개인과 단체, 호텔과 대형 외식 업체 등이 요구하는 적합한 외식 조리 관련 전문 인력을 양성합니다.

졸업 후 진로

외식업체·호텔 조리사 및 매니저, 제과제빵사, 바리스타, 소믈리에, 푸드코디네이터, 메뉴개발 연구원 등



뷰티케어과 - 헤어디자인전공 Beauty Care-Hair Design

2년제 | 학과사무실 032-610-0660

헤어디자인 및 서비스분야에서 요구되는 전문화, 고급화, 차별화된 방식의 체계적인 실무현장중심 교육을 통하여 바른 인성과 창의적인 미적 감각을 겸비한 대한민국 최고의 헤어디자인 전문 인력을 양성하고, 산학연계를 통한 취·창업 경쟁력을 강화하고 있습니다.

졸업 후 진로

헤어디자이너, 헤어브랜드 교육강사, 뷰티아카데미강사, 웨딩헤어 스타일리스트, 헤어브랜드 제품회사, 샵매니저, 가발전문 디자이너, 특수머리 전문디자이너, 헤어살롱 창업 등





학과소개

자연과학계열

Departments of Natural Sciences

응급구조학과 Paramedicine

3년제 | 학과사무실 032-610-8420

응급구조학과는 병원 전 단계 응급의료 체계의 주 업무를 담당하는 제1급 응급구조사(국가자격증)를 양성하여, 전문적인 응급환자 평가, 응급처치와 이송을 통하여 응급환자의 생명 유지 및 중대한 합병증을 예방하며, 각종 불의의 사고와 재난으로부터 국민의 생명과 재산을 보호하고, 보다 나은 양질의 응급의료 서비스를 제공함으로써 국민 보건 향상과 사회발전에 이바지합니다

졸업 후 진로

소방청(119구급대원), 해양경찰청(구급대원), 법무부 교정본부, 국방부 의무(응급구조)부사관, 전문경력관(군무원), 권역응급의료센터, 권역외상센터, 전문응급의료센터, 지역응급의료센터, 지역응급의료기관, 종합병원 응급실, 한국공항공사 안전직(구조구급대원), 응급환자 이송업, 산업체 안전관리, 의료기기 판매 및 제조업체, 레저스포츠 시설 안전관리자, 응급처치 강사 등



학과소개

예체능계열

Departments of Arts and Sports

재활스포츠과 Rehabilitation Sports

2년제 | 학과사무실 032-610-3490

재활스포츠과의 설립목적은 과학적이고 독창적인 교육을 통하여 사회현상에서 운동처방, 운동지도능력에 대한 전문성과 성실함을 고루 갖춘 재활스포츠전문가를 양성합니다. 본 학과는 서울/경기 일원에 특색 있는 재활스포츠 관련학과의 중심으로 부상되고 있으며 향후, 시대의 요구와 재활운동의 과학화에 능동적으로 적응할 새로운 인재를 육성합니다.

졸업 후 진로

재활스포츠지도자, 건강운동관리사, 스포츠지도사, 유소년스포츠지도사, 노인스포츠지도사, 장애인스포츠지도사, 전문스포츠지도사, 운동처방사, 메디컬트레이너, 퍼스널트레이너, 체력측정평가사, 레크리에이션지도사, 재활스포츠산업분야 등





학과소개

인문사회계열

Departments of Humanities and Social Science

경영학과 Business Administration

2년제 | 학과사무실 032-610-3420

기업 환경 변화에 능동적으로 적응하기 위해 전문자격증과 현장 실무 능력을 갖춘 유능하고 성실한 경영관리자 양성을 목표로 경영학 전반에 관한 기본 이론과 실무능력 교육을 통해 역량 있는 전문 인력을 양성하고 있습니다.

졸업 후 진로

사무관리, 일반관리, 영업관리, 금융·보험기관, 정보관리 및 처리, 회계·경리, 행정관리, 언론·홍보기관, 연구개발, 사무자동화, 소자본 창업, 전문직종, 교육기관, 4년제 학사학위 과정 또는 대학원 진학 등



호텔관광경영학과 Hotel & Tourism Management

2년제 | 학과사무실 032-610-3280

고성장 관광산업 관련 전문 이론, 실무 및 외국어를 체계적으로 지도하여 능동적·창의적으로 자신의 업무를 수행할 수 있는 품격 있는 글로벌 관광서비스 전문 인재를 양성하고 있습니다.

졸업 후 진로

- 여행사, 호텔, 항공사, 리조트, 면세점, 외식업, 골프장, 카지노, 테마파크, CS전문강사 등
- 4년제 학사학위(전공심화과정)진학
- 경기대, 경희대 등 대학원 진학



비서사무행정학과 Secretarial Office Administration

2년제 | 학과사무실 032-610-3430

비서 및 사무행정업무 전반의 이론과 실습, 외국어교육, 실용적인 정보기술 활용교육을 통해 4차 산업혁명시대에 요구되는 역량을 갖춘 비서사무행정 전문가를 양성하고 있습니다.

졸업 후 진로

- 대기업, 정부 및 공공기관, 교육연구기관, 의료기관, 법률기관, 종교기관, 정치기관, 호텔 등의 비서직, 사무행정직, 서비스직
- 4년제 학사학위(전공심화과정)진학
- 이화여대, 숙명여대, 홍익대, 단국대 등 대학원 진학





학과소개

인문사회계열

Departments of Humanities and Social Science

세무회계학과 Tax & Accounting

2년제 | 학과사무실 032-610-3250

세무회계학과는 산업체가 필요로 하는 직무중심의 교육과정을 편성하여, 세무 및 회계 분야의 전문가로 구성된 교수진의 체계적인 교육을 통해 최근 5년 연속 세무사 합격자 배출, 우수한 취업률 달성 등의 괄목할만한 성과를 이뤄내고 있습니다. 실무위주의 직무 교육을 통하여 취업능력을 극대화함으로써 취업의 질 향상을 위한 교육을 제공하고 있습니다.

졸업 후 진로

대기업 중견/중소기업 공공기관 비영리기관의 세무·회계 전문가, 은행, 보험회사 등의 금융기관 관리직, 증권회사, 영업직, 세무·회계법인의 세무·회계 전문가 국가 및 지방자치단체의 세무직 공무원, 세무사, 공인회계사, 감정평가, 관세사 등의 전문직



사회복지학과 Social Welfare

2년제 | 학과사무실 032-610-0670

‘인간의 존엄성’을 바탕으로 휴먼의 가치를 실현하는 사회복지전문가 양성을 목표로, 전문적인 이론과 실천방법을 학습하고, 사회복지기관에서 요구하는 다양한 실무능력과 실천역량을 갖춘 전문 인력을 양성합니다.

졸업 후 진로

이용시설 : 종합복지관, 노인복지관, 장애인복지관, 지역아동센터,
노인·장애인주간보호센터, 가족센터 등

생활시설 : 아동양육시설, 아동일시보호시설, 장애인거주시설, 노인요양원, 청소년쉼터,
노숙인시설, 아동·청소년·노인 공동생활시설 등





산업체위탁교육신청서

부천대학교

지원학과		1지망				2지망			
인적사항	성 명				주민등록번호		~		
	학 력	고등학교			년	월	졸업(예정)		
		지역 검정고시			년	월	합격		
	주 소								
	연락처	자택				휴대폰			
		e-mail				비상연락처			
재직사항	산업체명					사업자등록번호 (법인등록번호)		- -	
	주 소								
	업 종			종업원수		직장전화번호			
	부서명			담당업무			직책		
SMS 문자 전송		SMS 수신을 설정하시면 입시정보 및 합격자 발표 등에 대한 알림을 문자 메시지로 받아보실 수 있습니다. SMS 문자서비스를 통해 정보를 받아보시겠습니까? 예() / 아니요()							

위 본인은 귀 대학 산업체위탁교육에 응시하고자 소정의 서류를 갖추어 지원합니다.	
20	년 월 일
본인 :	(인)
부천대학교 총장 귀하	전형료 확인

개인정보 수집·이용 동의서

부천대학교 입학홍보처에서는 산업체위탁교육생 입학과 관련하여 귀하의 개인정보를 「고등교육법」 제40조 및 동법시행령 제53조의2, 「고등교육법」 시행령 73조, 전문대학 산업체위탁교육 시행지침에 의거하여 수집·이용하고자 합니다.

▶ 개인정보 수집 및 이용 동의(고유식별정보) [필수]

수집·이용하려는 개인정보의 항목	개인정보의 수집·이용목적	보유기간
주민등록번호(외국인 등록번호)	입학지원자 식별 및 통계	10년

※ 귀하께서는 개인정보 제공 및 활용에 거부할 권리가 있습니다.
○ 거부에 따른 불이익 : 위 제공사항은 산업체위탁교육 입학에 반드시 필요한 사항으로 거부하실 경우 입학이 불가능함을 알려드립니다.
☐ 동의함 ☐ 동의하지 않음

▶ 개인정보 수집 및 이용 동의 [필수]

수집·이용하려는 개인정보의 항목	개인정보의 수집·이용목적	보유기간
성명	본인식별절차에 이용	10년
자택, 휴대폰, 비상연락처, e-mail	합격자발표, 총원, 공지사항, 서비스	
주소	관련자료 발송	
응시자격 확인을 위한 사항 (출신학교 및 졸업(예정)일, 검정고시 및 합격)	자격 확인	
산업체명, 사업자등록번호, 산업체 주소, 업종, 종업원 수, 직장전화번호, 부서명, 담당업무, 직책	재직·경력증명 확인 <input type="checkbox"/> 동의함 <input type="checkbox"/> 동의하지 않음	

※ 귀하께서는 개인정보 제공 및 활용에 거부할 권리가 있습니다.
○ 거부에 따른 불이익 : 위 제공사항은 산업체위탁교육 입학에 반드시 필요한 사항으로 거부하실 경우 입학이 불가능함을 알려드립니다.
☐ 동의함 ☐ 동의하지 않음

▶ 개인정보 제3자 제공에 대한 동의

제공받는 자	제공항목	이용목적	보유기간
교육부 및 한국전문대학교육협의회	수험번호, 학번, 성명, 생년월일, 성별, 출신고, 주소, 연락처, 산업체 정보	입시 결과 보고, 운영실태 점검	10년
금융기관	수험번호, 학번, 성명, 연락처	등록금 납입	졸업 시 까지

※ 귀하께서는 개인정보 제공 및 활용에 거부할 권리가 있습니다.
○ 거부에 따른 불이익 : 위 제공사항은 산업체위탁교육 입학에 반드시 필요한 사항으로 거부하실 경우 입학이 불가능함을 알려드립니다.
☐ 동의함 ☐ 동의하지 않음

<정보주체 외 민감정보 수집 및 이용에 대한 고지사항>

「감염병예방법」 제6조제4항 및 「재난안전법」 제74조의3 제3항, 「개인정보보호법」 제15조 제1항 제3호 등에 따라 질병관리청으로부터 개인정보(민감 정보)를 수집 및 이용합니다.

개인정보(민감정보)의 수집출처	개인정보의 처리 목적	개인정보 처리정지 요구권리
질병관리청	감염병 예방 및 감염 전파 차단	개인정보보호법 제37조제1항에 따라 개인정보 처리정지를 요구할 수 있으며, 요구권리는 제37조제2항에 따라 거절할 수 있습니다.

※ 처리정지 요구권리 거절 사유:
- 「개인정보보호법」 제37조제2항제2호에 의한 다른 사람의 생명·신체를 해할 우려가 있거나 다른 사람의 재산과 그 밖의 이익을 부당하게 침해할 우려가 있는 경우

본인은 본 “개인정보의 수집·이용” 내용을 읽고 명확히 이해하였으며, 이에 동의합니다.

산업체위탁교육 계약서

[대학보관용]

부천대학교와 (이하 '산업체'라 한다)는 「고등교육법」 제40조 및 동법 시행령 제53조 2의 규정에 의한 전문대학의 산업체 위탁교육 (또는 「고등교육법 시행령」 제29조의 규정에 의한 위탁교육)을 실시함에 있어서 다음 사항을 약정한다.

제 1조 목적

이 계약의 목적은 (산업체명:)직원들에 대한 교육을 부천대학교에 위탁함에 따른 필요 사항을 약정하는데 있다.

제 2조 위탁교육의 과정과 분야별 인원

- 위탁교육의 과정은 고등교육법상의 전문학사학위과정으로 한다.
- 모집단위별 위탁생수는 다음과 같다.

학 년 도	성 명	생 년 월 일	지 원 학 과	위 탁 생 수

제 3조 위탁생의 자격

고등학교 졸업(졸업예정자 포함) 또는 이와 동등이상의 학력이 있는 자로서, 산업체에 근무 중인 자로 한다.

제 4조 위탁생의 선발과 입학

- 위탁교육 대상자는 재직 중인 산업체에서 일괄 추천한다.
- 대학은 위탁생으로 추천된 자에 대하여 입학전형을 거쳐 입학을 허가한다.
- 위탁생의 추천 및 입학전형 등 입학허가의 기준과 절차는 산업체 또는 본 대학교의 장이 정한다.

제 5조 교육과정의 편성

- 본 계약에 의거 위탁생을 별도 학급으로 편성할 경우에는 본 대학교와 산업체가 공동으로 별도의 교육과정을 편성할 수 있다.
다만, 본 대학교의 학칙이 정하는 기준에 따라야 한다.
- 별도의 교육과정을 정하는 경우에는 교육과정표를 본 계약의 별표로 한다.
- 별도의 교육과정을 편성하지 않는 경우에는 본 대학교의 학칙에 따른다.

제 6조 산업체의 시설이용

산업체의 시설 사용에 합의가 있을 때에는 사용시설의 목록, 사용 방법 등을 작성하고 이 약정의 별표로 첨부한다.

제 7조 산업체 임직원의 교수요원 활용

위탁 산업체 임직원 중 교수자격이 있는 자에 대하여 관련 규정이 정하는 바에 따라 산업체 겸임교수 또는 시간강사로 위촉(임명)할 수 있다.

제 8조 교육비 및 등록

- 위탁생의 교육비는 본 대학교의 학생 등록금 수준으로 하되, 산업체와 협의하여 조정할 수 있다.
- 위탁생의 교육비 납부는 위탁교육생 개인부담을 원칙으로 하고 등록금 납부기간에 납부한다.

제 9조 위탁생의 신분

본 계약에 의거 입학이 허가된 위탁생은 부천대학교의 학생신분을 갖게 되며, 학칙의 적용을 받는다.

제10조 위탁생의 준수사항

- 매년 3월, 9월(연 2회) 위탁교육생들은 본 대학에서 요구하는 재직 확인 서류를 제출하여야 한다.
- 본인의 원에 의해 해당 산업체를 퇴직한 경우 제적처리 하되, 퇴직 후 3개월 이내에 이직한 경우에는 대학이 새로운 산업체의 장과 계약(협약)을 체결하여야만 학업 유지 가능
 - 산업체의 도산, 구조조정 등 비자발적으로 퇴직한 경우 6개월 내 타 산업체로 이직한 경우에는 대학이 새로운 산업체의 장과 계약(협약)을 체결 및 「산업체위탁교육 심의위원회」의 심의를 거쳐 학업유지 가능
 - 산업체위탁교육을 한 학기만 남겨놓고 퇴직한 경우, 대학 내 「산업체위탁교육 심의위원회」의 심의를 거쳐 학업유지 가능
 - 2학기에는 전년도 원천징수 영수증 등을 제출하여야 하며, 대학교에서는 4대보험 증명서와의 일치 여부를 검증
※ 위의 3개월, 6개월 기준은 4대 보험 및 국가·지방자치단체가 발급한 증빙 서류 등 공적증명서상의 상실일과 취득일 기간으로 산정함.

제11조 대학에 대한 산업체의 지원

대학교에 대한 특별한 지원 약정이 있는 때에는 그 내용을 약정서 본문 또는 별표를 작성하여 명시토록 함.

년 월 일

대 학 교

부천대학교

총장 한정석

(직인)

산 업 체

회사명 :

대 표 :

(직인)

산업체위탁교육 계약서

[산업체보관용]

부천대학교와 (이하 '산업체'라 한다)는 「고등교육법」 제40조 및 동법 시행령 제53조 2의 규정에 의한 전문대학의 산업체 위탁교육 (또는 「고등교육법 시행령」 제29조의 규정에 의한 위탁교육)을 실시함에 있어서 다음 사항을 약정한다.

제 1조 목적

이 계약의 목적은 (산업체명:)직원들에 대한 교육을 부천대학교에 위탁함에 따른 필요 사항을 약정하는데 있다.

제 2조 위탁교육의 과정과 분야별 인원

- 위탁교육의 과정은 고등교육법상의 전문학사학위과정으로 한다.
- 모집단위별 위탁생수는 다음과 같다.

학 년 도	성 명	생 년 월 일	지 원 학 과	위 탁 생 수

제 3조 위탁생의 자격

고등학교 졸업(졸업예정자 포함) 또는 이와 동등이상의 학력이 있는 자로서, 산업체에 근무 중인 자로 한다.

제 4조 위탁생의 선발과 입학

- 위탁교육 대상자는 재직 중인 산업체에서 일괄 추천한다.
- 대학은 위탁생으로 추천된 자에 대하여 입학전형을 거쳐 입학을 허가한다.
- 위탁생의 추천 및 입학전형 등 입학허가의 기준과 절차는 산업체 또는 본 대학교의 장이 정한다.

제 5조 교육과정의 편성

- 본 계약에 의거 위탁생을 별도 학급으로 편성할 경우에는 본 대학교와 산업체가 공동으로 별도의 교육과정을 편성할 수 있다.
다만, 본 대학교의 학칙이 정하는 기준에 따라야 한다.
- 별도의 교육과정을 정하는 경우에는 교육과정표를 본 계약의 별표로 한다.
- 별도의 교육과정을 편성하지 않는 경우에는 본 대학교의 학칙에 따른다.

제 6조 산업체의 시설이용

산업체의 시설 사용에 합의가 있을 때에는 사용시설의 목록, 사용 방법 등을 작성하고 이 약정의 별표로 첨부한다.

제 7조 산업체 임직원의 교수요원 활용

위탁 산업체 임직원 중 교수자격이 있는 자에 대하여 관련 규정이 정하는 바에 따라 산업체 겸임교수 또는 시간강사로 위촉(임명)할 수 있다.

제 8조 교육비 및 등록

- 위탁생의 교육비는 본 대학교의 학생 등록금 수준으로 하되, 산업체와 협의하여 조정할 수 있다.
- 위탁생의 교육비 납부는 위탁교육생 개인부담을 원칙으로 하고 등록금 납부기간에 납부한다.

제 9조 위탁생의 신분

본 계약에 의거 입학이 허가된 위탁생은 부천대학교의 학생신분을 갖게 되며, 학칙의 적용을 받는다.

제10조 위탁생의 준수사항

- 매년 3월, 9월(연 2회) 위탁교육생들은 본 대학에서 요구하는 재직 확인 서류를 제출하여야 한다.
- 본인의 원에 의해 해당 산업체를 퇴직한 경우 제적처리 하되, 퇴직 후 3개월 이내에 이직한 경우에는 대학이 새로운 산업체의 장과 계약(협약)을 체결하여야만 학업 유지 가능
 - 산업체의 도산, 구조조정 등 비자발적으로 퇴직한 경우 6개월 내 타 산업체로 이직한 경우에는 대학이 새로운 산업체의 장과 계약(협약)을 체결 및 「산업체위탁교육 심의위원회」의 심의를 거쳐 학업유지 가능
 - 산업체위탁교육을 한 학기만 남겨놓고 퇴직한 경우, 대학 내 「산업체위탁교육 심의위원회」의 심의를 거쳐 학업유지 가능
 - 2학기에는 전년도 원천징수 영수증 등을 제출하여야 하며, 대학교에서는 4대보험 증명서와의 일치 여부를 검증
※ 위의 3개월, 6개월 기준은 4대 보험 및 국가·지방자치단체가 발급한 증빙 서류 등 공적증명서상의 상실일과 취득일 기간으로 산정함.

제11조 대학에 대한 산업체의 지원

대학교에 대한 특별한 지원 약정이 있는 때에는 그 내용을 약정서 본문 또는 별표를 작성하여 명시토록 함.

년 월 일

산 업 체

대 학 교

회사명 :

(직인)

대 표 :

부천대학교

총장 한정석

(직인)

서 약 서

2026학년도 산업체 위탁교육생 모집에 지원하는 자는 모집 요강의 전형 일정, 전형방법, 유의 사항 등을 충분히 숙지한 후 지원하여야 합니다.

- 유의 사항 -

<p>1. 입학 허가된 자가 2026년 2월 28일 이전에 산업체를 퇴직한 경우 또는 아래의 입학 자격 최종 확인을 위한 서류를 제출하지 않은 경우 입학 취소 처리됩니다.</p> <div><p>■ 제출 서류 : 공적증명서 (4대보험 및 사업자등록증)</p><p>■ 제출 방법 : 2026년 3월 제출기간 재발급하여 학과 사무실로 제출</p><p>■ 제출 기간 : 2026년 3월 3일(화) ~ 3월 6일(금)</p></div> <p>※ 원서접수 이후 재직상태에 변동(이직 및 퇴사 등)이 생긴 경우 부천대학교 입학홍보처 산업체위탁교육 담당자 (032-610-0591~2)에게 관련사항을 신고하셔야 하며 미신고에 따른 불이익은 지원자의 귀책사유가 될 수 있습니다.</p>	확인 <input type="checkbox"/>
<p>2. 타 산업체로 이직 후 기간 내에 재직증명서, 4대 보험(공적증명서), 위탁교육계약서 등 제출하지 않을 경우 제적 처리합니다.</p>	확인 <input type="checkbox"/>
<p>3. 매년 3월, 9월(연 2회) 재직여부를 확인합니다. 정해진 기간 내에 재직사실을 확인할 수 있는 공적증명서 (4대 보험 및 사업자등록증)를 학과 사무실에 제출합니다. 정해진 기간 내에 미제출시 제적 처리합니다.</p> <p>① 이직자 : 위탁교육계약서 2부 추가 제출</p> <p>② 2학기에는 전년도 원천징수 영수증 등도 제출받아 4대보험 증명서와의 일치 여부 검증함.</p>	확인 <input type="checkbox"/>
<p>4. 산업체 재직 사실을 확인한 결과 산업체를 퇴직하거나 이직한 경우 아래와 같이 처리합니다.</p> <div><p>① 위탁교육생이 본인의 원에 의해 해당 산업체를 퇴직한 경우 제적처리</p><p>② 위탁교육생이 본인 의사에 의해 이직한 경우 퇴직 후 3개월 이내에 대학이 새로운 산업체의 장과 계약(협약)을 체결하여야만 학업을 유지 할 수 있음</p><p>③ 산업체의 도산, 구조조정 등 비자발적 퇴직의 경우 6개월 이내에 재직증명서, 4대 보험 및 공적증명서, 위탁교육 계약서 등을 미제출한 경우 제적 처리함</p><p>④ 산업체위탁교육을 한 학기만 남겨놓고 퇴직한 경우, 대학 내 「산업체위탁교육심의위원회」의 심의를 거쳐 학업 유지 가능</p></div> <p>※ 위의 3개월, 6개월 기준은 4대 보험 및 국가·지방자치단체가 발급한 증빙 서류 등 공적증명서상에 상실일과 취득일 기간으로 산정함.</p>	확인 <input type="checkbox"/>

상기 본인은 2026학년도 부천대학교 산업체위탁교육 신입생 모집 지원함에 있어, 상기의 유의사항에 대한 내용을 안내받았음을 확인 합니다. 유의사항을 준수하지 않을 경우 대학교의 학칙 및 교육부 관련 지침에 의거 임의로 처리하여도 일체 이의를 제기하지 않을 것을 서약합니다.

년 월 일

지원학과 :

생년월일 :

성 명 :

(인)

부천대학교 총장 귀하

역사와 전통을 자랑하는 본캠퍼스

개교 67주년을 맞이한 부천대학교,
다양한 영역에서 교육성과를 인정받으며
글로벌 명문 대학을 향한 혁신과 도전은 계속된다.
퍼펙트한 인재들의 희망찬 내일의 도약을 준비하는
생동감 넘치는 캠퍼스

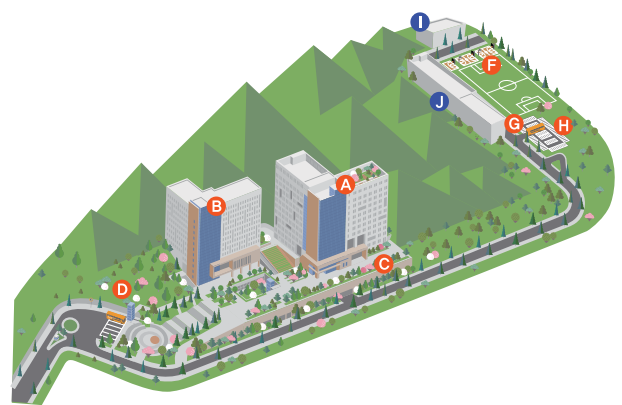


새로운 미래의 시작 소사캠퍼스

개교 60주년인 2018년 2월에 문을 연 소사캠퍼스.
미래를 이끌어갈 우수한 인재를 양성하는 요람이자,
학생 중심 교육 공간의 지평을 열며
새로운 미래를 준비하는 소사캠퍼스
(2026. 8. 2단계 준공 예정)

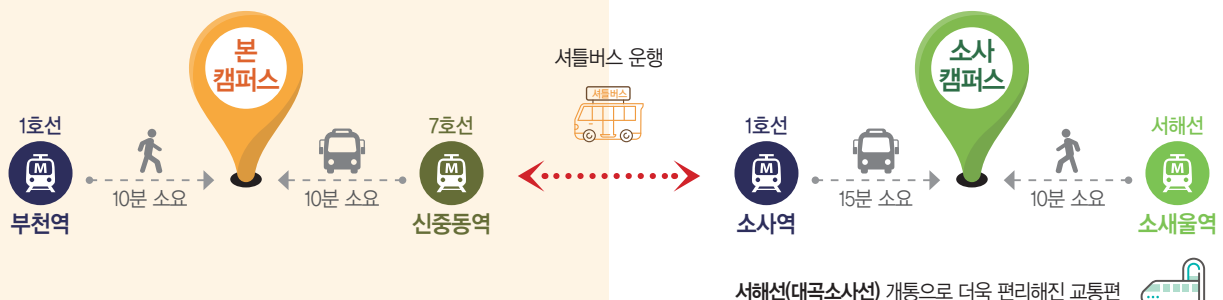


- A 공학관 B 꿈집
- C 예지관 D 세미나관
- E 한길관 F 한길체육관 G 몽당도서관
- H 밀레니엄관 I 몽당기념관 J 국제관
- K 어울림 L 주차장 M 정문



- A 강의동 B 기숙사동 C 주차장(실내)
- D 버스정류장 E 주 진입로 F 운동장
- G 사위실 H 주차장(야외)

2단계 착공 건물(2027.08 완공)
I 도서관 J 70주년 기념관



대면 입시상담

부천대학교 입학홍보처(본캠퍼스 밀레니엄관 7층) 내방

부천대학교 공식 SNS



bucheon_univ



BCUniversity



대학 홈페이지



Bucheon_univ



BCU



산업체위탁 홈페이지



부천대학교
BUCHEON UNIVERSITY

본 캠퍼스 (14632) 경기도 부천시 원미구 신흥로56번길 25

소사캠퍼스 (14774) 경기도 부천시 소사구 소사로 56